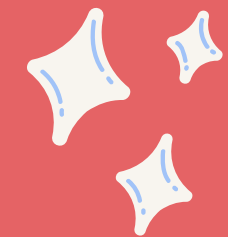
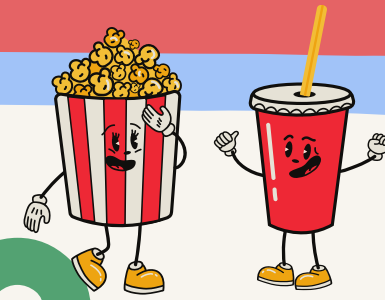


Laboratorio Ciudadano Literatucine

Nuestros primeros pasos y resumen de trabajo FASE I



¿Que queremos descubrir?

Capacidad de analisis de contenidos audiovisuales y comprension lecto-escritora

Expectativa 1

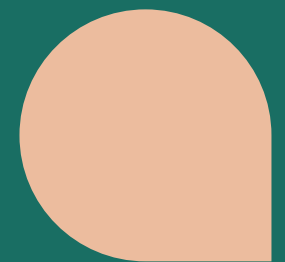
Crear historias a partir de una situación o problema dado

Expectativa 2

Solvencia o destreza en analisis de contenidos audiovisuales

Expectativa 3

Destreza en habilidades de escritura



**Inmersión
cinéfila**

Ejercicio 1

**Escucha
y piensa**

Ejercicio 2

**Analiza
y
justifica**

Ejercicio 3

Elementos de apoyo

En todo taller utilizamos 3 ejercicios base que nos permitía tanto a participantes como mediador descubrir potencialidades y falencias, para ello nos valimos de ver cortometrajes y leer textos cortos o escuchar podcast inferiores a 10 minutos de duración con el fin de afinar la capacidad de escucha y atención fija a contenidos transmedia

¿Que encontramos?

Desconocimiento de la experiencia de laboratorios ciudadanos y deficiencias en algunos participantes de capacidad lectoescritora

Problema 1

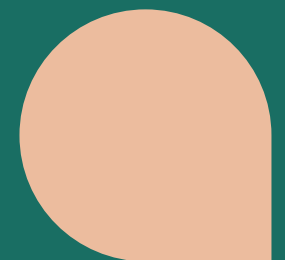
Dislexia. Confusión de letras similares (b,d,p,q)

Problema 2

Escritura y lectura fluida con segundo año de educación básica

Problema 3

Presencia de problemáticas de identidad de género, familias disfuncionales y comunicación con su entorno familiar sobre ello



Acercamiento

Logro 1

Participación

Logro 2

Continuidad

Logro 3

Experimentando

Teniendo en cuenta los escenarios situacionales en los que viven las participantes y sus expectativas por aprender cosas nuevas, iniciamos la ejecución de ejercicios cortos de extracción de ideas principales, vocabulario desconocido e identificación de problemáticas y actores, logrando acercamiento a los contenidos textuales y audiovisuales, participación a posteriori en los ejercicios de preguntas generadoras y deseo de continuar el proceso en la siguiente fase.

¿Que nos espera?

Mejorar el proceso lecto escritor y de analisis de contenidos correlacionado con el entorno diario de los participantes

Estrategia 1

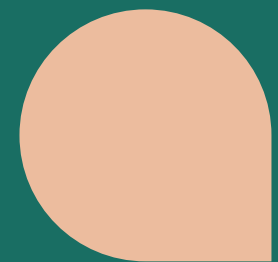
Iniciar trabajo en proyecto Museo de Historias y alimentarlo con las creaciones presentadas por los participantes

Estrategia 2

Orientar a los participantes a que analicen los contenidos desde una visión menos literal, esto es, agudizar su punto de vista a un nivel de profundización más complejo y consistente con su edad y formación académica utilizando contenidos audiovisuales, conversaciones mediador-participante y participantes entre si.

Estrategia 3

Visitar exteriores por ejemplo Biblioteca u otro sitio público con el fin de buscar otras experiencias que induzcan al proceso analitico de los participantes, adicionalmente articular esfuerzos con estas instituciones para el desarrollo de estas actividades



Retos

Ampliación

Reto 1

Financiación

Reto 2

Permanencia

Reto 3

La siguiente fase es la alimentación del primer Museo de Historias Locales contado por los participantes del laboratorio, para ello se hace necesario aumentar a 5 los integrantes para que exista mayores fuentes de información y participación. De igual forma, es necesario un aporte o financiación de la iniciativa por entes externos que permita coadyuvar la gestión del mediador y el uso de recursos de apoyo que faciliten el trabajo. La permanencia es un reto a largo plazo, esto es, superado el avance del primer proyecto la meta es afirmar la continuidad del laboratorio para iniciar un nuevo proyecto local en los años venideros.

Laboratorio Literatucine

Frase del día



El secreto de la prosperidad es dar el primer paso

Mark Twain

Resultados Fase 1

- Se detectan falencias en lectoescritura
- Alta participación de los integrantes, curiosidad por aprender
- Intención de nuevos participantes por ingresar

Reto Fase 2

- Realizar visita Biblioteca y diagnosticar experiencia
- Iniciar proceso de lectura en voz alta
- Alimentar museo de historias